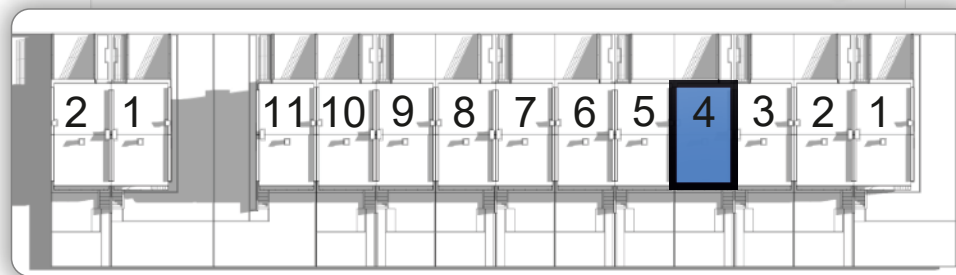




Apartamenty Kameliowa III etap



Działka nr 4/62

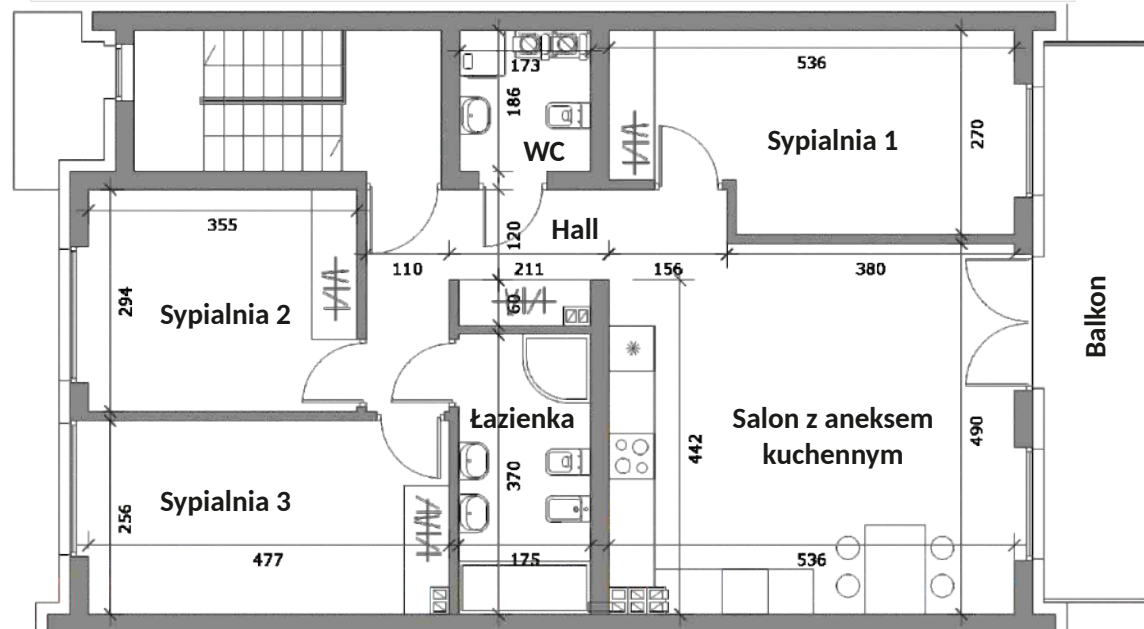
Budynek nr 4

Mieszkanie nr 2

Piętro 1

POWIERZCHNIA
77,07 m²

1. Hall	6,46 m ²
2. Salon z aneksem kuchennym	26,68 m ²
3. Łazienka	6,26 m ²
4. WC	2,72 m ²
5. Sypialnia 1	12,94 m ²
6. Sypialnia 2	10,18 m ²
7. Sypialnia 3	11,83 m ²
Powierzchnia dodatkowa	
8. Balkon	11 m ²



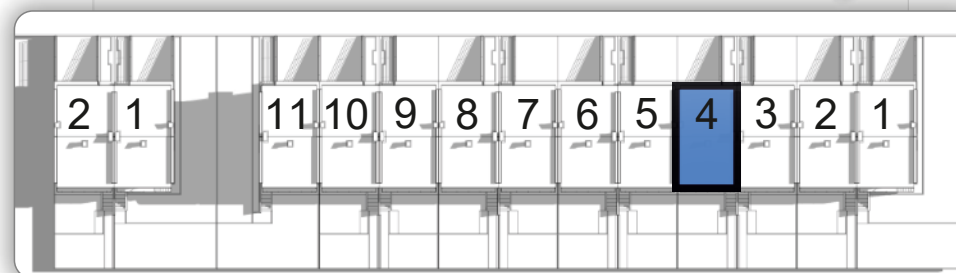
Biuro Sprzedaży Mieszkań
ul. Lipowa 11 lok. 1
20-020 Lublin

tel. 506 40 40 44
amb.lu





Apartamenty Kameliowa III etap



Działka nr 4/62

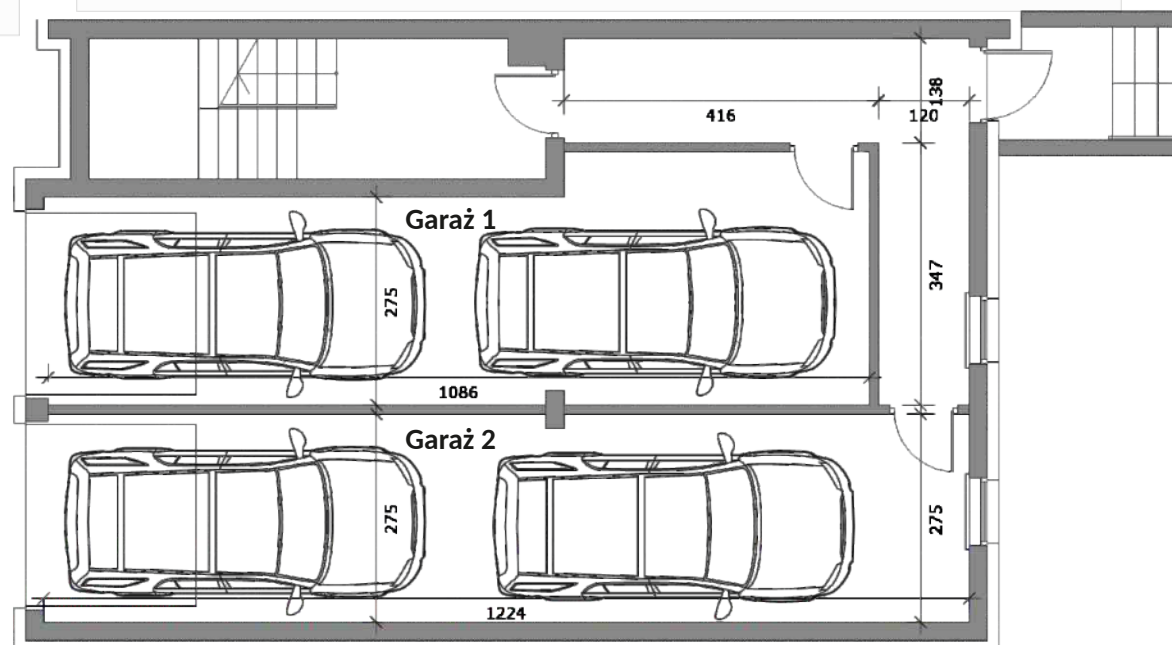
Budynek nr 4

Garaż nr 1,2

Piwnica - 1

POWIERZCHNIA

Garaż nr 1 - mieszkanie nr 1	31,83 m ²
Garaż nr 2 - mieszkanie nr 2	33,00 m ²

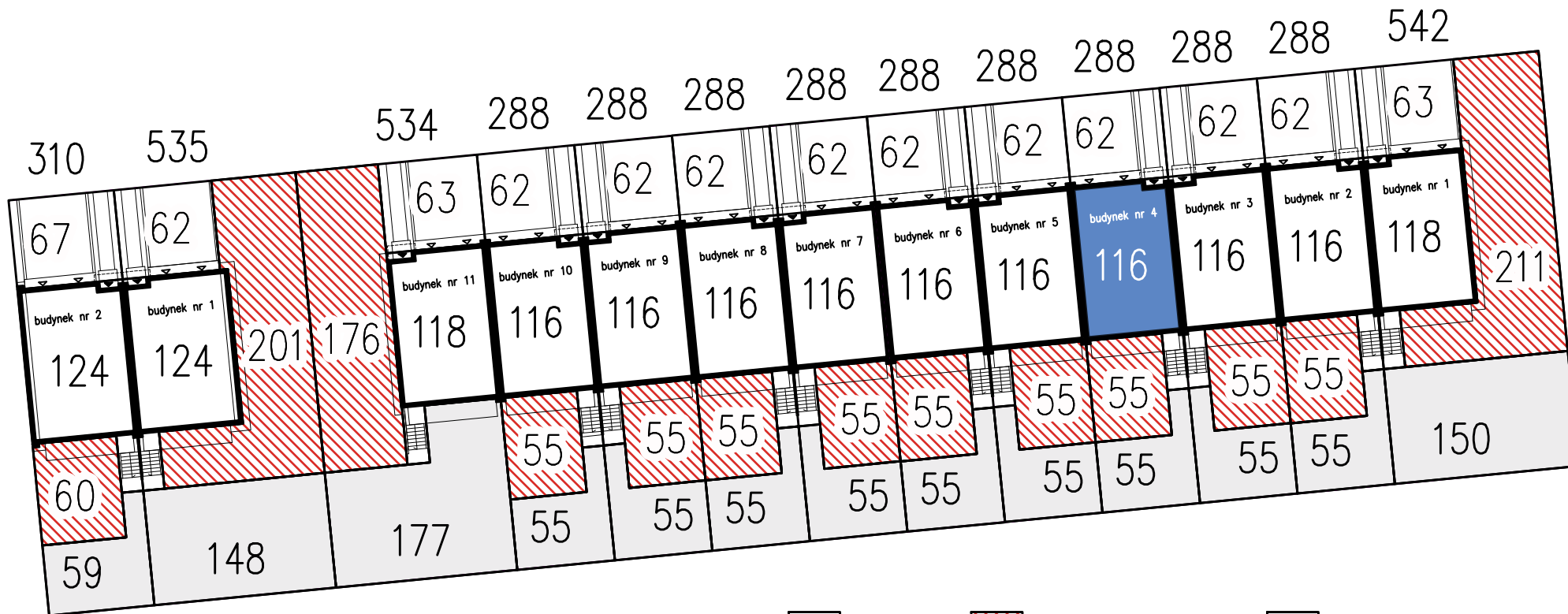


Biurow Sprzedaży Mieszkań
ul. Lipowa 11 lok. 1
20-020 Lublin

tel. 506 40 40 44
amb.lu



Apartamenty Kameliowa III etap



TEREN WSPÓLNY
 TEREN PRZYNALEŻNY DO LOKALU NR 1
 TEREN PRZYNALEŻNY DO LOKALU NR 2

Biuro Sprzedaży Mieszkań
 ul. Lipowa 11 lok. 1
 20-020 Lublin

tel. 506 40 40 44
 amb.lu

