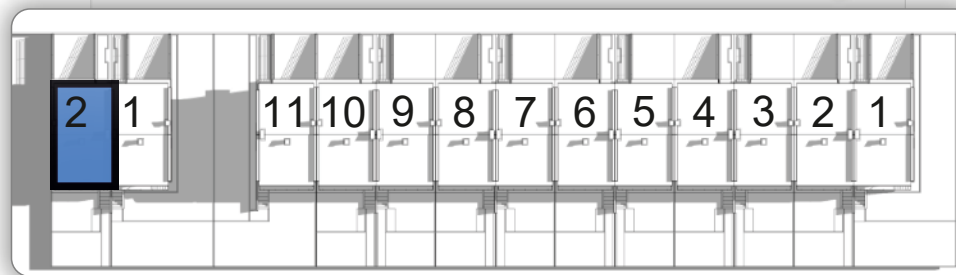




# Apartamenty Kameliowa III etap



Działka nr 4/53

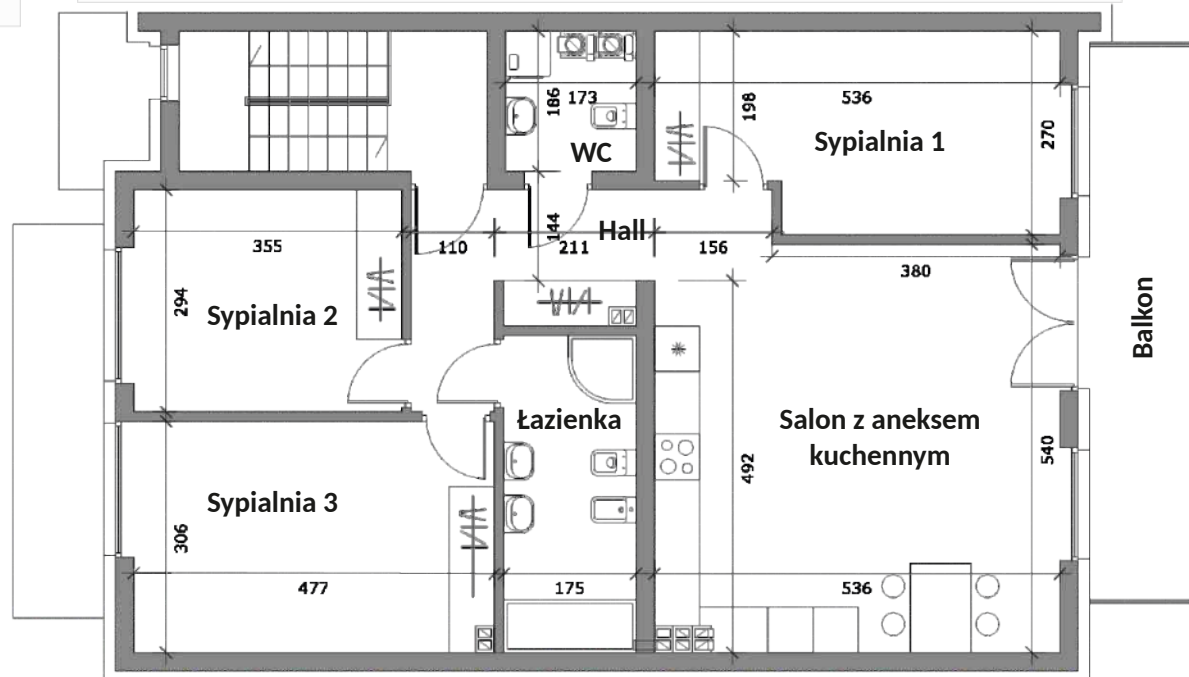
Budynek nr 2

Mieszkanie nr 2

Piętro 1

POWIERZCHNIA  
82,94 m<sup>2</sup>

1. Hall	6,46 m <sup>2</sup>
2. Salon z aneksem kuchennym	29,34 m <sup>2</sup>
3. Łazienka	7,11 m <sup>2</sup>
4. WC	2,72 m <sup>2</sup>
5. Sypialnia 1	12,94 m <sup>2</sup>
6. Sypialnia 2	10,18 m <sup>2</sup>
7. Sypialnia 3	14,19 m <sup>2</sup>
Powierzchnia dodatkowa	
8. Balkon	11 m <sup>2</sup>



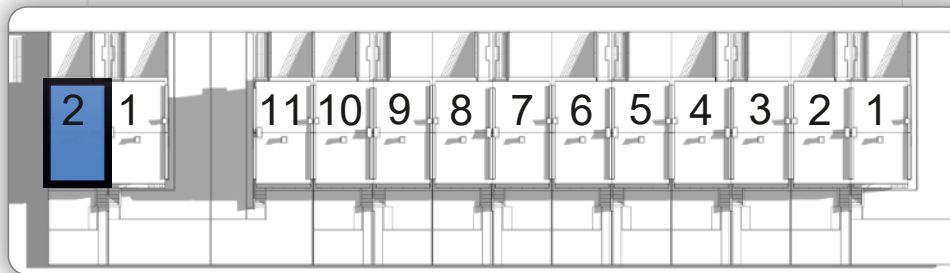
Biuro Sprzedaży Mieszkań  
ul. Lipowa 11 lok. 1  
20-020 Lublin

tel. 506 40 40 44  
amb.lu





# Apartamenty Kameliowa III etap



Działka nr 4/53

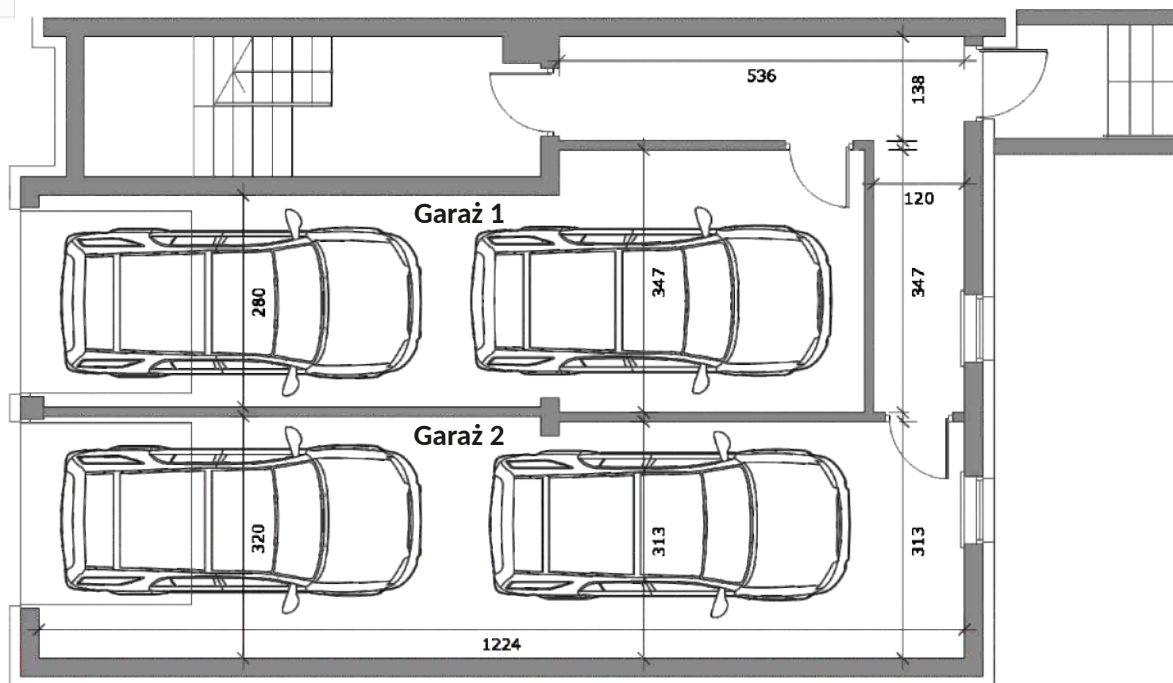
Budynek nr 2

Garaż nr 1,2

Piwnica - 1

POWIERZCHNIA

Garaż nr 1 - mieszkanie nr 1	32,67 m <sup>2</sup>
Garaż nr 2 - mieszkanie nr 2	38,10 m <sup>2</sup>

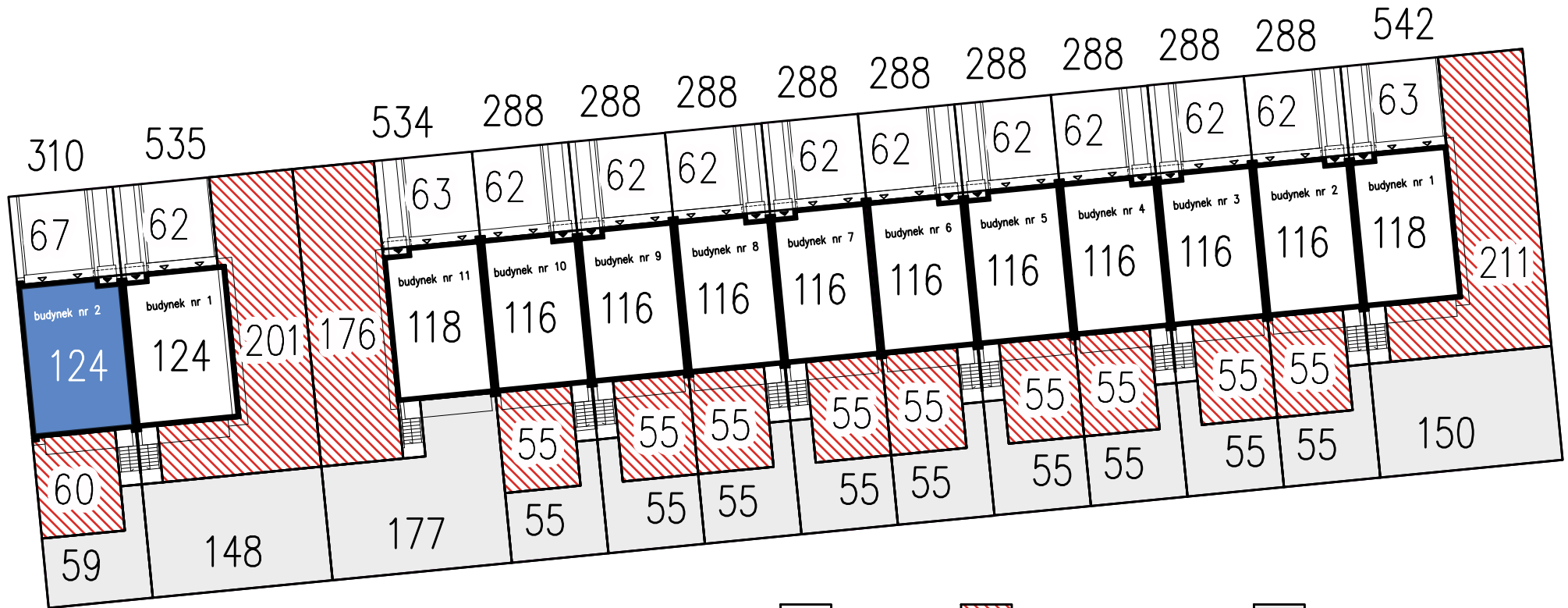


Biuro Sprzedaży Mieszkań  
ul. Lipowa 11 lok. 1  
20-020 Lublin

tel. 506 40 40 44  
amb.lu



# Apartamenty Kameliowa III etap



TEREN WSPÓLNY
  TEREN PRZYNALEŻNY DO LOKALU NR 1
  TEREN PRZYNALEŻNY DO LOKALU NR 2

Biuro Sprzedaży Mieszkań | tel. 506 40 40 44  
 ul. Lipowa 11 lok. 1 | amb.lu  
 20-020 Lublin

